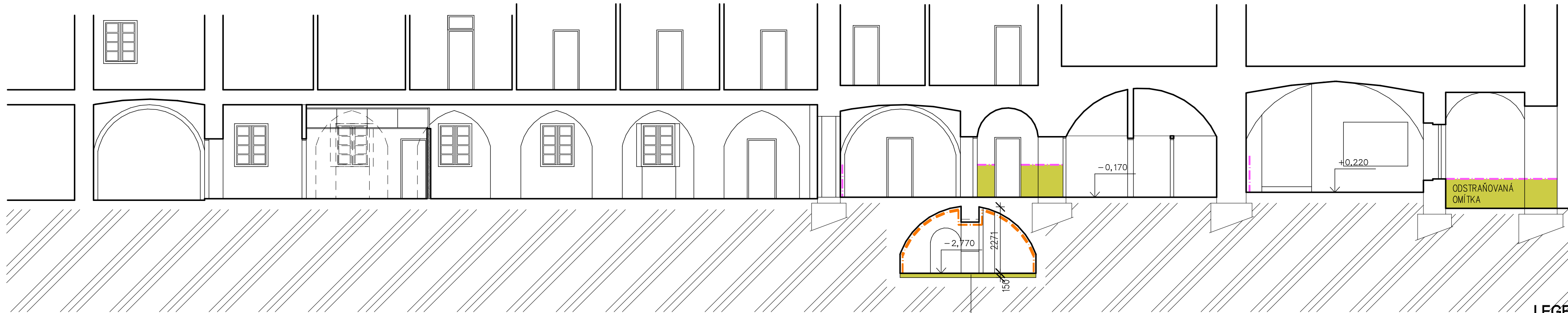
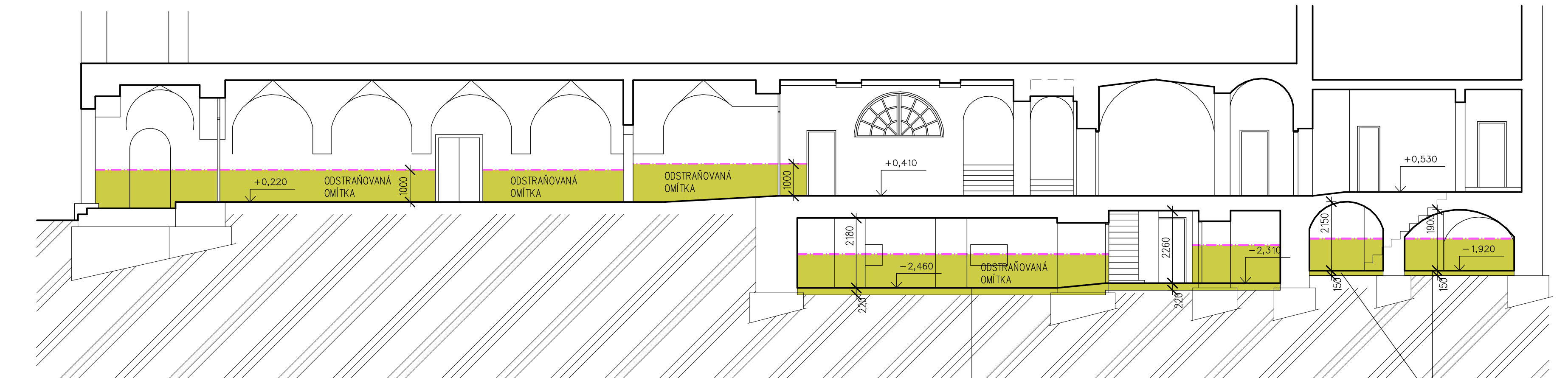


Řezy A-A, B-B - stávající stav, bourací práce - M 1:100



Řez A-A




Řez B-B

LEGENDA MATERIÁLŮ A NAVRHOVANÝCH OPATŘENÍ:

- Stávající zdivo a konstrukce
- Bourané konstrukce
- - - - - Odstraňované omítky
- · · · · Očišťované rezné zdivo

POZNÁMKA:

- BETONOVÉ PODLAHY V MÍSTNOSTECH 001, 002, 003, 004, 006, 007, 008, 009, 010 BUDOU VYBRÁNY DO HL. 220 MM
- BETONOVÉ PODLAHY V MÍSTNOSTECH 005, 011, 012, 013, 014 BUDOU VYBRÁNY DO HL. 150 MM
- STÁVAJÍCÍ LEŽATÁ KANALIZACE BUDE VYBRÁNA – VIZ PROJEKT ZTI
- ROZSAH ODSTRAŇOVANÝCH OMÍTEK JE PODROBNĚ DEFINOVÁN V ČÁSTI D.1.1b SANACE VLHKÉHO ZDIVA

ZODP. PROJEKTANT	VYPRACOVAL	KATASTR	 Ing. Jakub Burý projekty · konzultace · inženýring Tovačovského 2784/24, 767 01 Kroměříž projekce@bury.cz www.bury.cz	
ING. JAKUB BURÝ	ING. JAKUB BURÝ	KROMĚŘÍŽ		
INVESTOR: MĚSTO KROMĚŘÍŽ, VELKÉ NÁMĚSTÍ 115, 767 01 KROMĚŘÍŽ			P. Č. ST. 217, ST. 218, ST. 216/1, ST. 216/3	
AKCE :			SANACE VLHKÉHO ZDIVA RADNICE V KROMĚŘÍŽI	
OBSAH :			DATUM	01/2021
			STUPEŇ	DPS
			ZAK. Č.	08–20
D.1.1a ARCHITEKTONICKO–STAVEBNÍ ŘEŠENÍ ŘEZY A-A, B-B - STÁVAJÍCÍ STAV, BOURACÍ PRÁCE			MĚŘÍTKO	1: 100
			ČÁST:	Č. VÝK.
			D.	D.1.1a-104